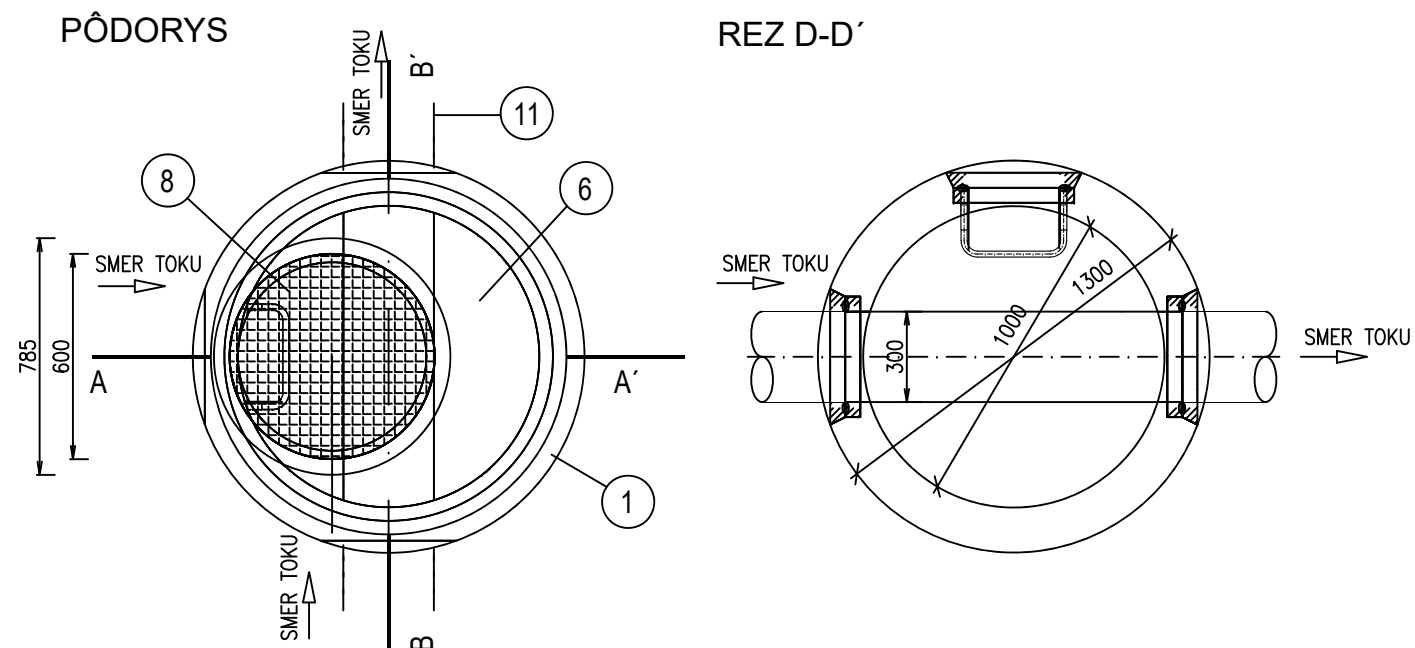
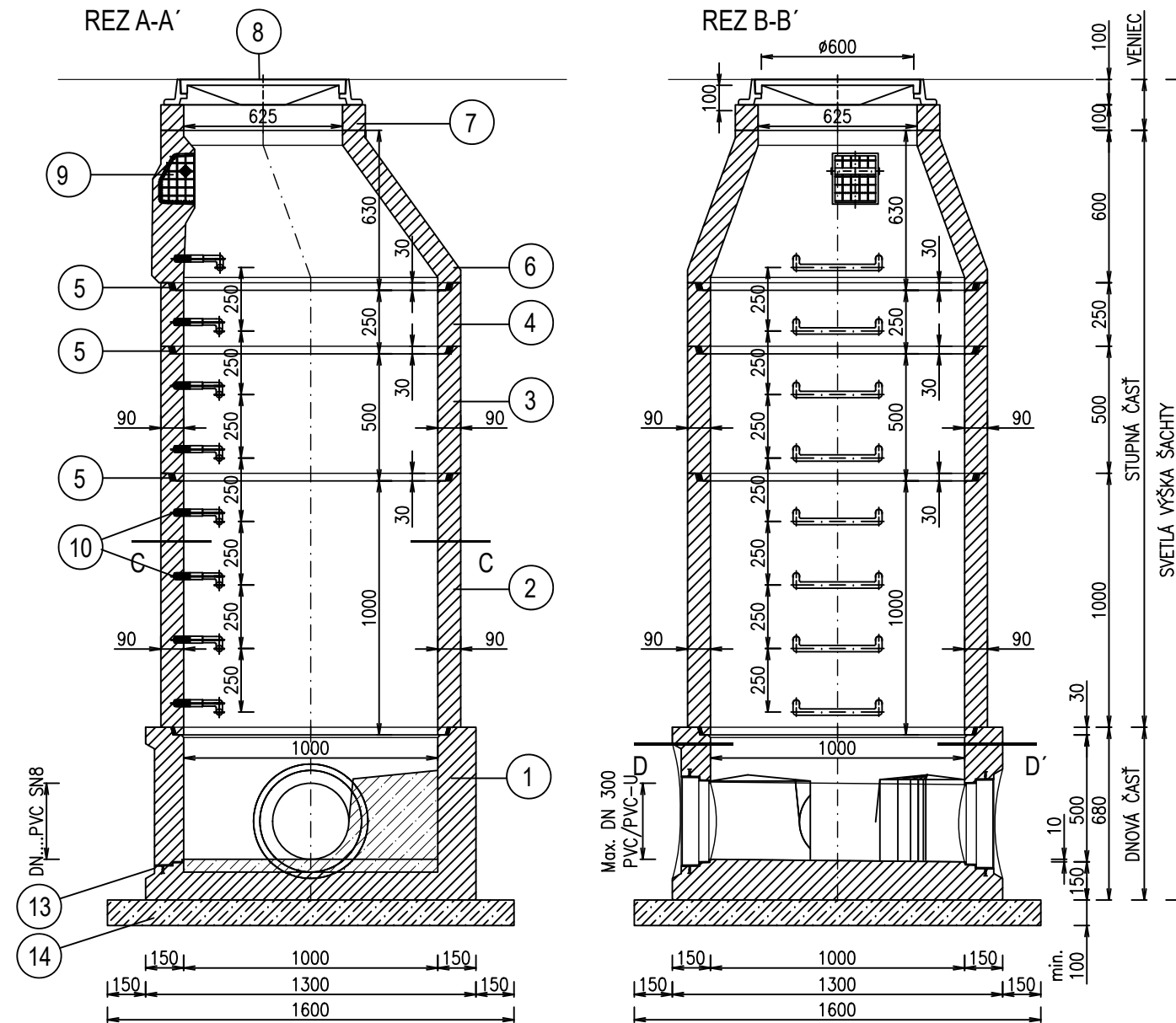
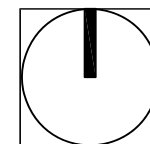


VZOROVÁ KANALIZAČNÁ ŠACHTA
1:25



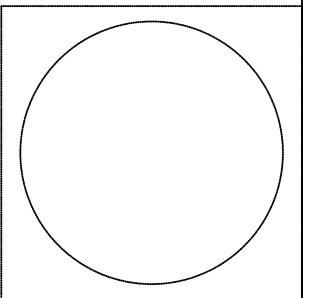
LEGENDA:

Č.	POPIS
1	ŠACHTOVÉ DNO PREFABRIKOVANÉ VRÁTANE ŠACHTOVÝCH PRECHODIEK 1000/680
2	BETÓNOVÁ SKRUŽ ROVNÁ 1000/1000
3	BETÓNOVÁ SKRUŽ ROVNÁ 1000/500
4	BETÓNOVÁ SKRUŽ ROVNÁ 1000/250
5	TESNENIE SKRUŽÍ BUTYLÉNOVÉ DO hr. SKRUŽE 90mm,GUMENNÉ DO hr.SKRUŽE 120mm
6	BETÓNOVÁ SKRUŽ PRECHODOVÁ (KÓNUS) 1000/625
7	VYROVNÁVACÍ PRSTENEC hr.60,80,100mm
8	Poklop s vymeniteľným povrchom Ø600 D 400
9	KAPSOVÉ STÚPADLO (SÚČASŤOU PRECHODOVEJ SKRUŽE)
10	POPLASTOVANÉ STÚPADLO (OCELOVÉ JADRO, PLASTOVÝ POVRCH-SÚČASŤOU KANAL.SKRUŽE)
11	KANALIZAČNÁ RÚRA PVC DN... SN8
12	GUMOVÉ TESNENIE RÚR
13	ŠACHTOVÁ VLOŽKA PRÍSLUŠNEJ DIMENZIE POTRUBIA (SÚČASŤOU ŠACHTOVÉHO DNA)
14	VYROVNÁVACÍ PODKLADOVÝ BETÓN C 12/15 V hr. min. 100mm



$\pm 0,000 = 202,83 \text{ m.n.m.}$

NÁZOV STAVBY	REVITALIZÁCIA VEREJNÉHO PRIESTORU - DOM SLUŽIEB DÚBRAVKA
MIESTO STAVBY	k.ú. Dúbravka, p.č.: 2792/1, 2820, 2822/14, 2822/17, 2822/18, 2823/1, 2824/1, 2824/3, 2824/5, 2824/12, 2825/1, 2825/2, 2825/5
STAVEBNÍK	Hlavné mesto SR Bratislava, Primacionálne námestie 1, 841 01 Bratislava
OBJEDNÁVATEĽ	Hlavné mesto SR Bratislava, Primacionálne námestie 1, 841 01 Bratislava
DODÁVATEĽ	STAUMAN s.r.o., Nobelovo námestie 8, 851 01 Bratislava
AUTOR	Ing. arch. BRANISLAV BANÍK, reg. č. 2514 AA, Pri Križi 12, 841 02, Bratislava
HIP	Ing. arch. BRANISLAV BANÍK, reg. č. 2514 AA, Pri Križi 12, 841 02, Bratislava
ZHOTOVITEĽ PD	PR projekt, s.r.o., Murgašova 688/15, Bánovce nad Bebravou
ZODP. PROJ.	Ing. Patrik Ružič
KONTROLOVAL	Ing. arch. BRANISLAV BANÍK
VYPRACOVAL	Ing. Patrik Ružič
ZÁKAZKA Č.	SK 24 14 075 260
STUPEŇ PD	Realizačný projekt
Stavebný objekt	SO-05 - Prekládka kanalizácie
NÁZOV VÝKR.	Vzorova kanalizačná šachta



TELEFÓN	+421 948 336 900
EMAIL	info@stauman.sk
MIERKA	-
FORMÁT	1x A4
DÁTUM	December 2024
VÝKRES Č.	04